

KENNDATEN



KONTAKTIEREN SIE IHREN IMMOBILIENMAKLER

OBJEKTBESCHREIBUNG

Zwei Familienhäuser «ROSE & TULIPE» befindet sich in der Nähe der Stadt Oberanven mit allen Annehmlichkeiten, bietet es eine moderne und stilvolle Architektur. Die Häuser bestehen ins Gesamten aus 4 Wohnungen oder mit eigenem Garten oder einem großen Terrasse. Der gepflegte Außenbereich dieses Gebäude vervollständigt und eine gute Lebensqualität und gewährleistet eine sichere Investition. Die Parkplätze sind im Verkaufspreis inbegriffen. Apartment in ein Wohngebäude mit Aufzug und einem Wohnbereich 130m² mit eine Terrasse von 16m². Aufstellung der Wohnung : Erdgeschoss :- Garage für 2 Fahrzeuge- 1 Parkplatz vor der Garage- Privater Keller- Technischer Raum- Lokal für Mülltonnen 2. Stock :- Eingangshalle- Wohnzimmer- Küche offen zum Wohnzimmer mit einer Terrasse - Master-Suite mit eigenem Bad und Ankleidebereich- Separate Toilette- Duschraum mit WC, Dusche und Waschbecken- 2 Schlafzimmer Im Preis inbegriffen sind 3% Mehrwertsteuer in sofern der Antrag auf Anwendung von...

SILVA Sandra



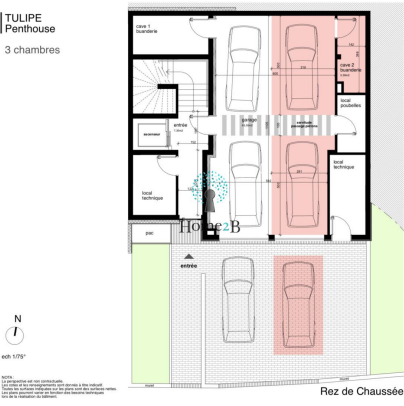
+352691809750
 sandra.silva@home2b.lu

✓ Home2B.lu

68, Rue de Strasbourg, L-2561 Luxembourg

info@home2b.lu

https://www.home2b.lu



TULIPE
Penthouse
3 chambres

